

# MONTHLY MEMBERSHIP PROGRESS REPORT

LIEU BELGIUM

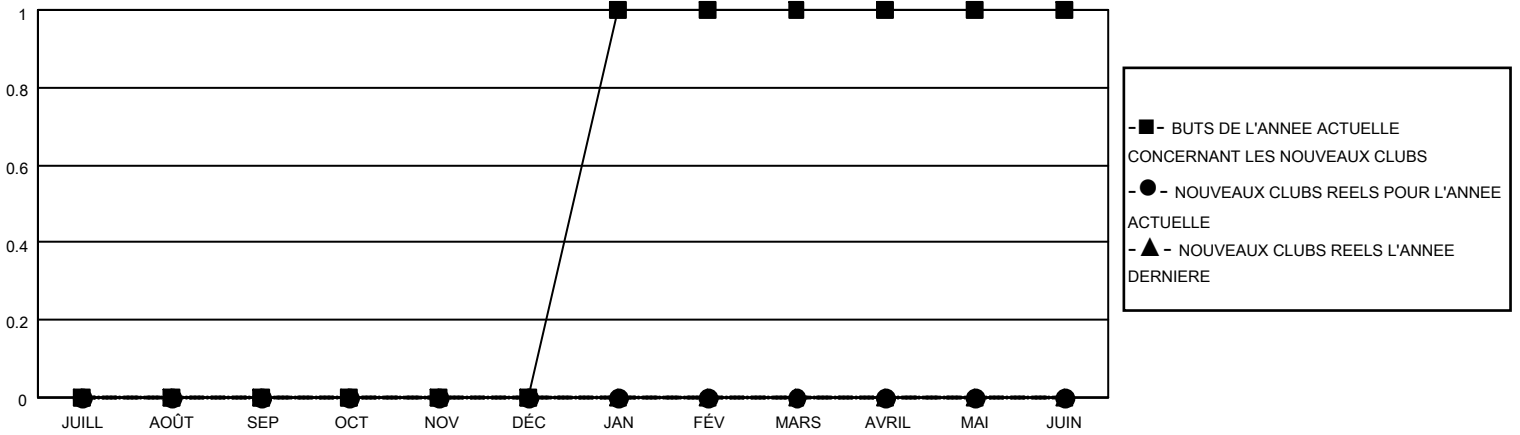
District 112 B

Results as of: 3/31/2022

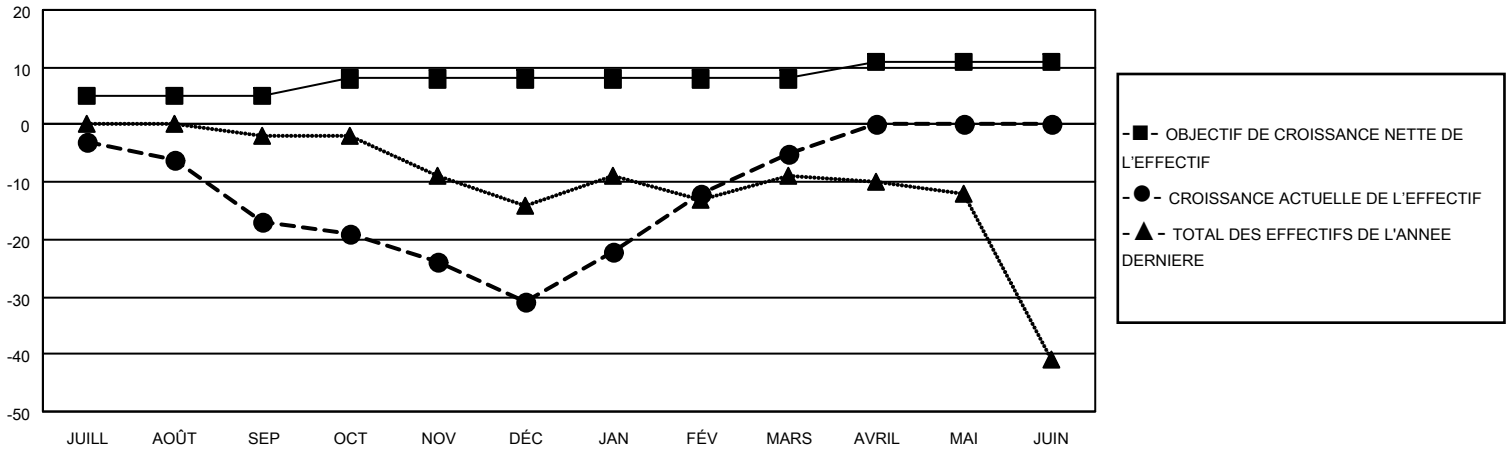
Clubs			
RESULTATS POUR 2021-2022			
TRIMESTRE	BUT CONCERNANT LES NOUVEAUX CLUBS	NOUVEAUX CLUBS	CLUBS ANNULÉS
JUILL/AOÛT/SEP	0	0	2
OCT/NOV/DÉC	0	0	0
JAN/FÉV/MARS	1	0	0
AVRIL/MAI/JUIN	0	0	0

Membres			
RESULTATS POUR 2021-2022			
TRIMESTRE	OBJECTIF DE CROISSANCE NETTE DE L'EFFECTIF	CROISSANCE ACTUELLE DE L'EFFECTIF	TOTAL DES MEMBRES RADIES (y compris les transferts)
JUILL/AOÛT/SEP	5	13	28
OCT/NOV/DÉC	3	15	29
JAN/FÉV/MARS	0	40	13
AVRIL/MAI/JUIN	3	0	0

BUTS ET NOUVEAUX CLUBS REELS - CUMULATIF



BUTS ET MEMBRES REELS - CUMULATIF



CLUBS RADIES: 2	34 CLUBS OF 68 ONT AJOUTE 1 OU PLUSIEURS NOUVEAUX MEMBRES	<u>DISTRIBUTION PAR SEXE</u>	
<u>MEMBRES RADIES</u>		HOMME	1,546 (82.67%)
DECEDE	8	FEMME	324 (17.33%)
CLUB ANNULE	0	NON BINARY	0 (0.00%)
AUTRE	62	PREFER NOT TO ANSWER	0 (0.00%)
TOTAL	70	NOMBRE TOTAL DE MEMBRES D'UNITÉS FAMILIALES	10
	<a href="#">CLIQUEZ ICI POUR LES INFORMATIONS CUMULATIVES SUR LES EFFECTIFS</a>	MEMBRES DE FAMILLE QUI RÈGENT LA MOITIÉ DES COTISATIONS	5